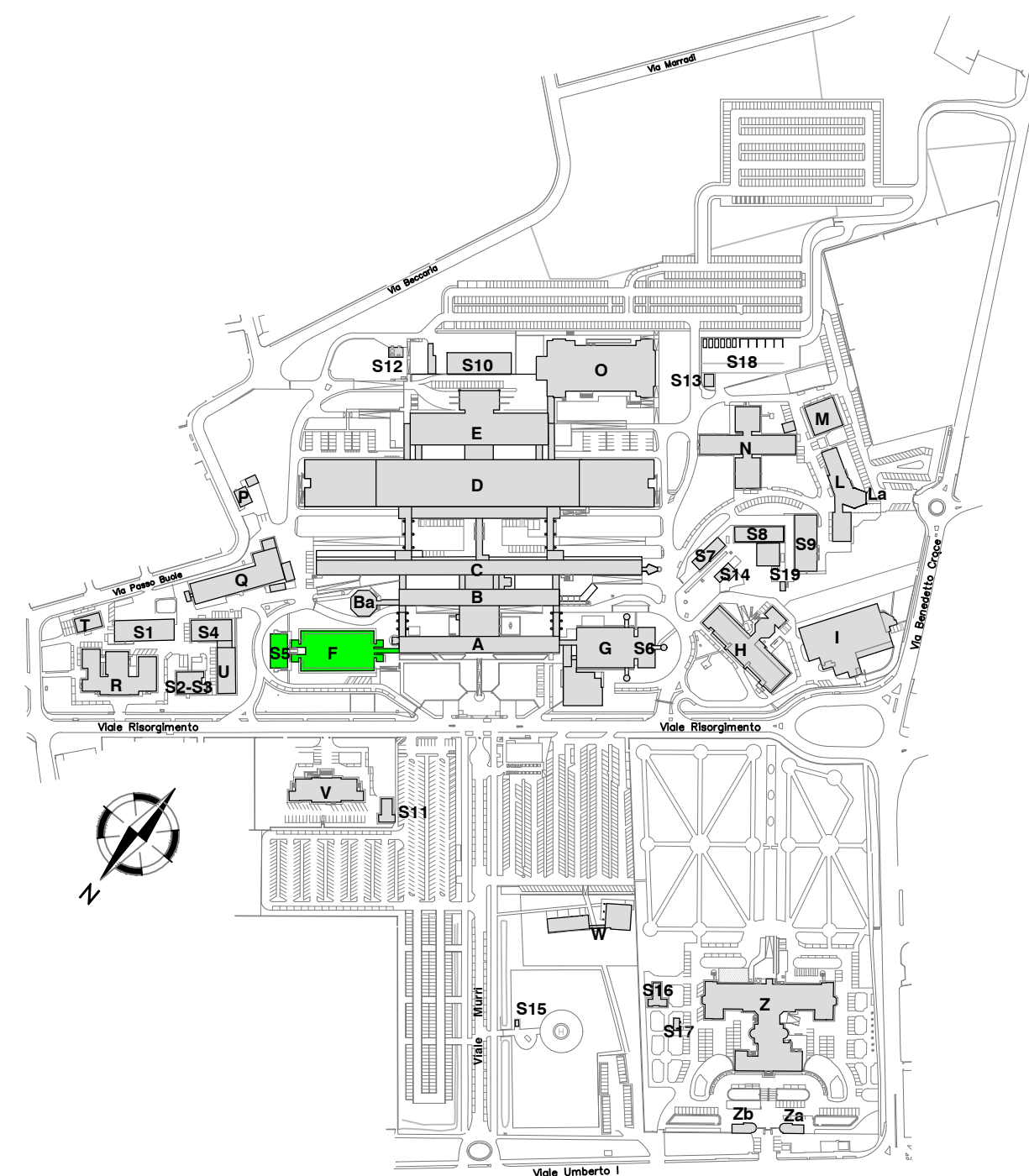
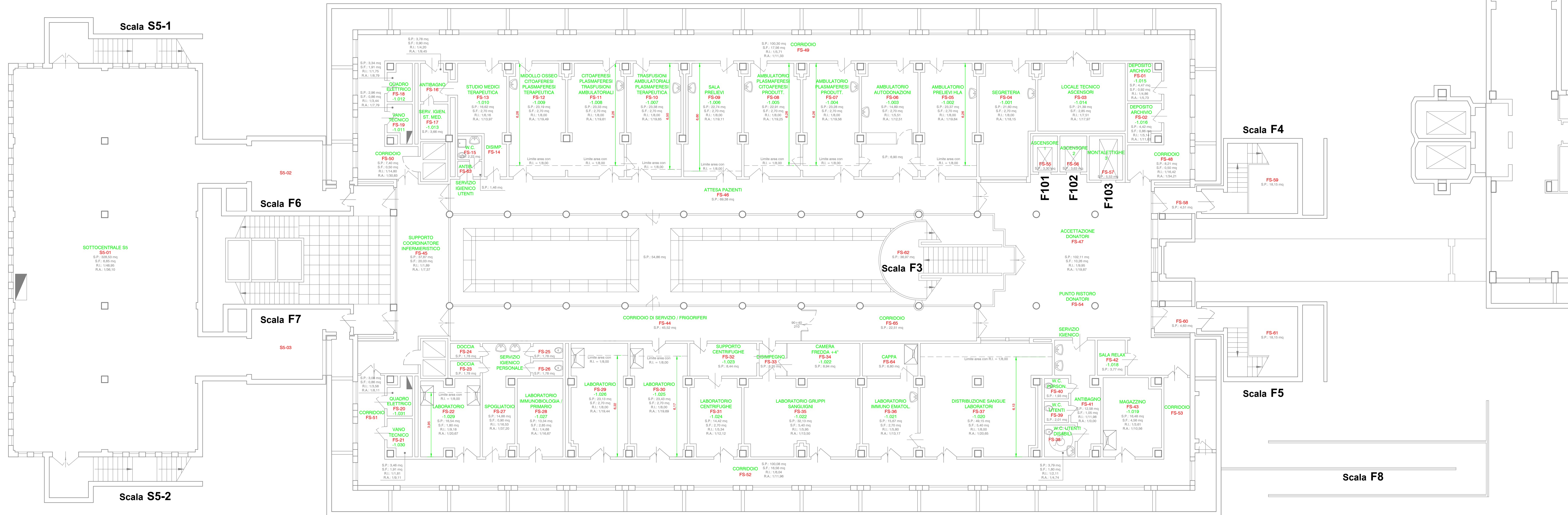


S5 - SOTTOCENTRALE POLIAMBULATORI

TRASFUSIONALE



REV.	DATA	DESCRIZIONE -- MOTIVO DELLA REVISIONE	REDATTO	CONTROLLATO	APPROVATO
00	17/01/2017	EMISSIONE	ADINOLFI	—	—
01	24/03/2017	MODIFICHE DESTINAZIONI D'USO	ADINOLFI	—	—

UBICAZIONE		OGGETTO	
Padiglione F - Piano S		Numerazione locali	
MATRICOLA	SCALA	Destinazioni d'uso	
F_S_SEG.dwg	1:100		